

20. Juli 2018

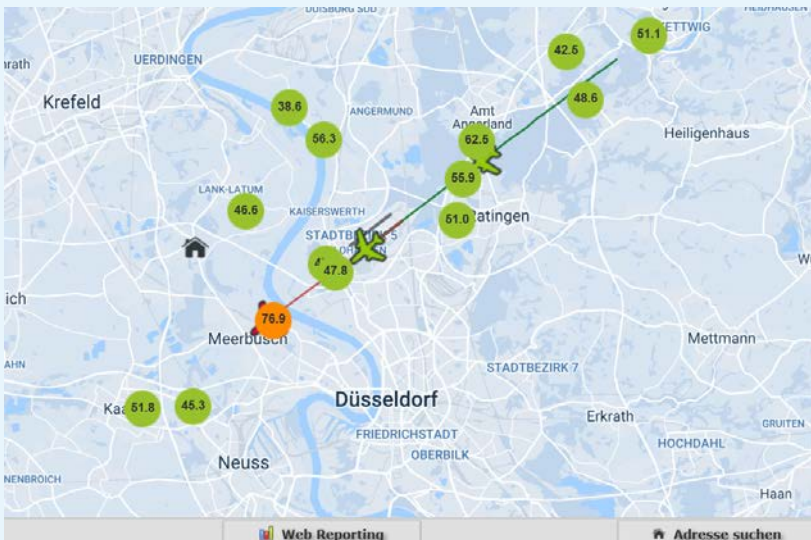
**TraVis: Mehr Transparenz durch Web Reports**

Sehr geehrte Damen und Herren,

seit fast vier Jahren stellt der Düsseldorfer Airport auf seiner Homepage sämtliche Flugbewegungen nahezu live auf einer Karte dar. Möglich macht dies eine Software zur Darstellung der Flugspuren mit dem Namen Track Visualisation, kurz „TraVis“.

Angezeigt werden unter anderem der Schallpegel, die Geschwindigkeit und der Flugzeugtyp der in Düsseldorf startenden und landenden Maschinen. Ab sofort ergänzen sogenannte Web Reports die bisherigen Darstellungen. Die akustischen Mess- und Kenngrößen des Flugbetriebs werden hier mit den relevanten Verkehrsdaten verknüpft.

„Mit diesem ausgebauten Service erweitern wir unser Informationsangebot mit dem Ziel, größtmögliche Transparenz bezüglich unseres Flugbetriebs zu schaffen“, sagt Thomas Schnalke, Sprecher der Geschäftsführung des Düsseldorfer Airports.



Bei einem Klick auf die Web Reports erhält der Nutzer nun Einblick in die monatlichen Messergebnisse und Verkehrsdaten jeder einzelnen der insgesamt 13 festen Fluglärm-Messstellen des Airports.

Mittels Diagrammen und Tabellen werden die Pegelhäufigkeit, der Dauerschallpegel, die Routenbelegung, die Anzahl der Flugbewegungen, die Betriebsrichtungs- und Bahnverteilung sowie der Typenmix angezeigt. Das Besondere: Die Daten sind zwölf Monate rückwirkend nachzuvollziehen. Die Entwicklung lässt sich durch eine chronologische Darstellung der einzelnen Monate einfach nachvollziehen.

„TraVis“ ist auf den Nachbarschaftsseiten der Webseite dus.com abrufbar.

Mit freundlichen Grüßen

Ihr

Nachbarschaftsteam



**Im Dialog**

Aktuelles für die Flughafen-Nachbarschaft



**Kontakt zum Nachbarschaftsbüro**

**Marcus Schaff**

T 0211 421-24348  
marcus.schaff@dus.com



**Felicitas Daum**

T 0211 421-24346  
felicitas.daum@dus.com



**Peter Nengelken**

T 0211 421-24341  
peter.nengelken@dus.com



**Carina Handschug**

T 0211 421-24340  
carina.handschug@dus.com

**Die Öffnungszeiten des Nachbarschaftsbüros**

Montag bis Freitag von 9 bis 16 Uhr

Individuelle Terminvereinbarungen möglich

E-Mail: buergerinfo@dus.com

dus.com